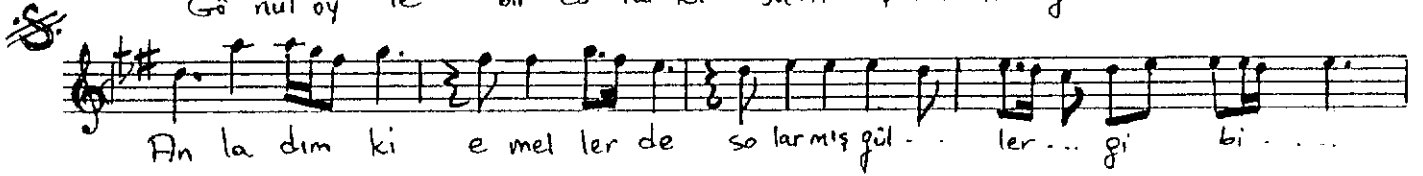
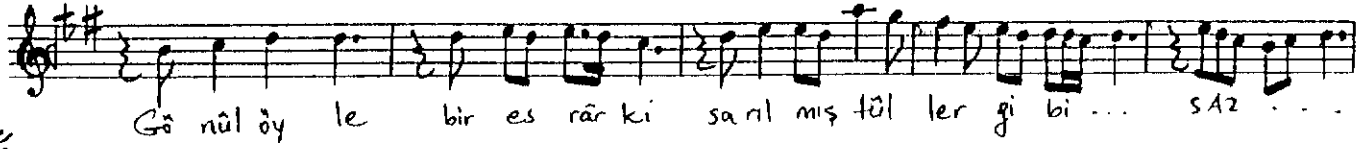
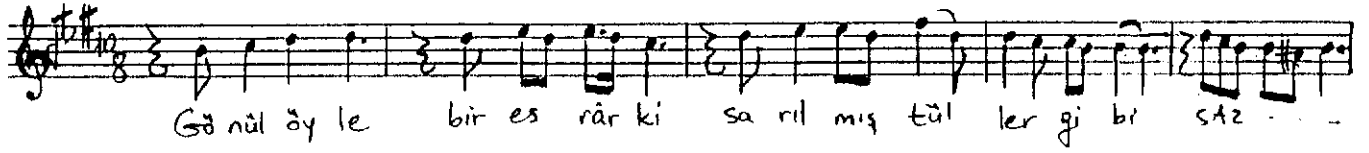


D:480

Circuna

HÜZZÂM ŞARKI

Gönül öyle bir esrâr ki sarılmış tûller gibi

Söz ve Müzik
AHMET UZEL

Gönül öyle bir esrâr ki sarılmış tûller gibi
 Anladım ki emeller de solarmış güller gibi
 Dertli gönül âh ediyor dertli bûlbûller gibi
 Anladım ki emeller de solarmış güller gibi